

RESIDENCIAL CHARLOTTE



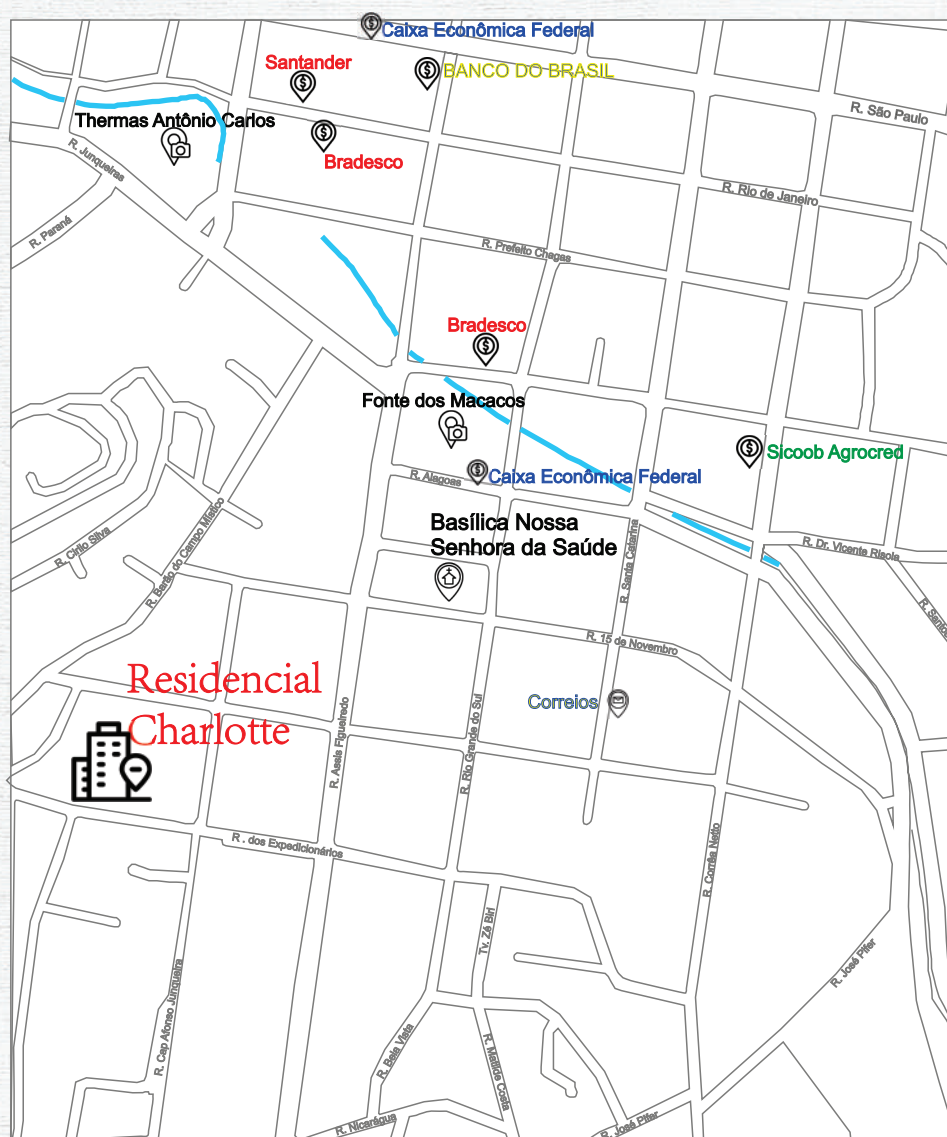
O SEU LUGAR NA MELHOR LOCALIZAÇÃO DE POÇOS DE CALDAS

O Residencial Charlotte está localizado na Rua Expedicionários número 13 e na rua José Meneses Junior número 51.

Um presente para quem adora a natureza e estar cercado de cultura, lazer, comércio e praticidade.

Próximo das principais vias de acesso da cidade, além disso, morar no CHARLOTTE significa ter um dia a dia mais prático e sofisticado.

É a liberdade de poder viver no Centro de Poços de Caldas e saber que chegou no lugar que você sempre quis!



Se você tem diversos motivos para morar em Poços de Caldas,
no Residencial Charlotte você encontra o dobro.

Todo o projeto foi pensado para atender você e o seu

ESTILO DE VIDA



ENTREGA PREVISTA PARA
OUTUBRO DE 2024



ARCHVIZZ

PAVIMENTO TIPO

Finais 1, 2, 3 e 4



Os apartamentos serão entregues com os seguintes itens:

Na cozinha, lavanderia e banheiros serão pisos porcelanatos retificados e revestimento tipo "A";
Piso laminado nos quartos e sala;
Sistema de iluminação completo em led;
Esquadrias de alumínio com persianas manuais e automatizadas;
Metais de excelente qualidade;
Bancadas e soleiras no granito preto São Gabriel e bancada dos banheiros com cubas esculpidas em granito travertino;
Molduras modernas de gesso nos apartamentos;
Cozinha planejada;
lavadeira com armário aéreo;
Varanda gourmet com churrasqueira a gás e planejado;
Banheiros com gabinetes, box de vidro e espelho;
Água com aquecimento a gás nas suítes e na torneira da cozinha;
Todas as paredes levarão massa antes do gesso ou granilhato.

Notas:

- As cotas são medidas de eixo a eixo das paredes, podendo sofrer alterações no decorrer da obra;
- Os pilares e shafts poderão sofrer alterações durante a obra;
- Esta planta poderá sofrer variações decorrentes de exigências técnicas e estruturais;
- Serão entregues as bancadas da cozinha, varanda gourmet e banheiros;
- São parte integrante do contrato os planejados dos banheiros, cozinha, varanda gourmet e lavanderia.

TIPOLOGIA 4

140,46m²



Notas:
- Plantas ilustrativas com sugestão de decoração.

TIPOLOGIA 3

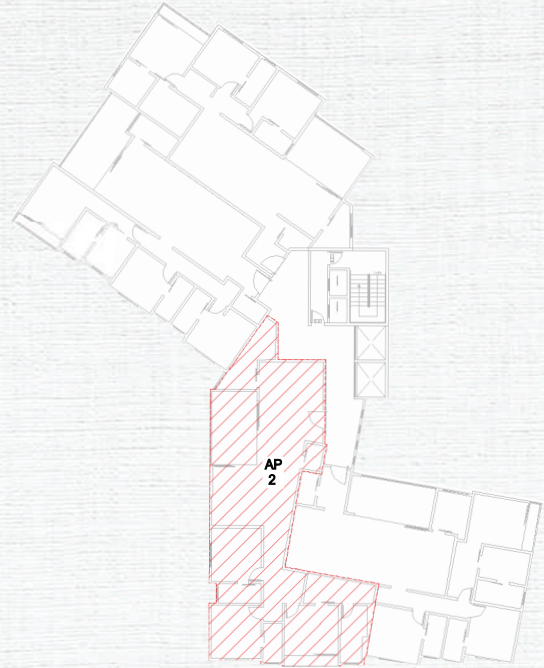
144,11m²



Notas:
- Plantas ilustrativas com sugestão de decoração.

TIPOLOGIA 2

146,74m²



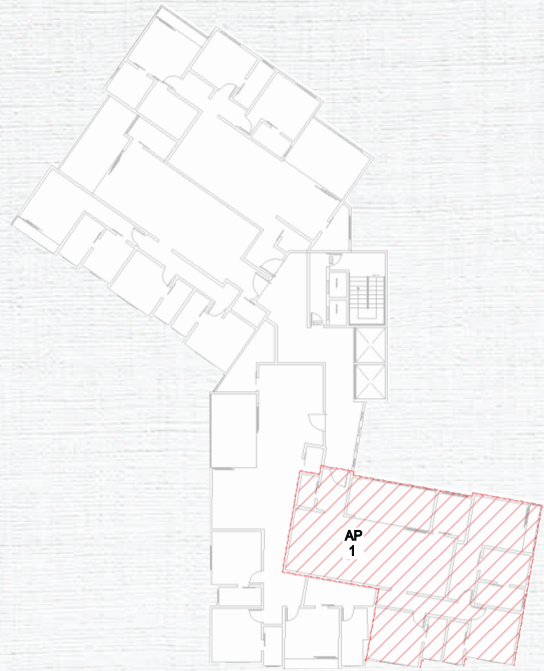
Rua Expedicionários



Notas:
- Plantas ilustrativas com sugestão de decoração.

TIPOLOGIA 1

143,74m²



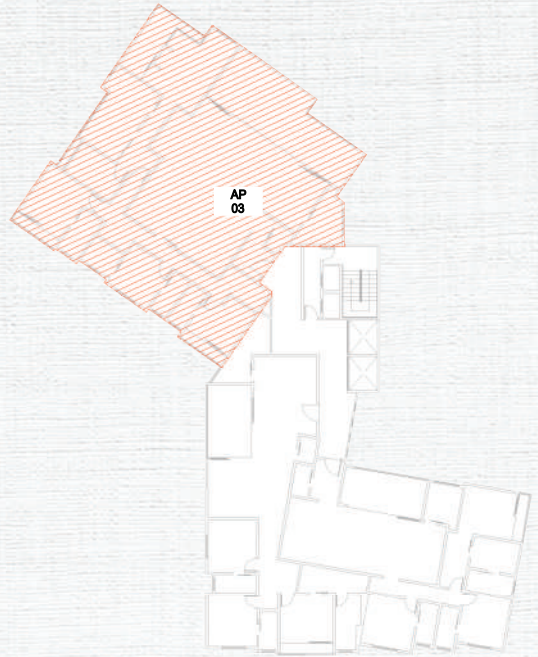
Rua Expedicionários



Notas:
- Plantas ilustrativas com sugestão de decoração.

TIPOLOGIA 03

284,67m²



Rua Expedicionários



Notas:
- Plantas ilustrativas com sugestão de decoração.

TIPOLOGIA 03

Apartamentos amplos e modernos com uma paisagem de tirar o fôlego 24 horas por dia!



- Imagens meramente ilustrativas

Apartamentos com exclusivo sistema Wide Space, que permite a abertura total das esquadrias da sala para a varanda, integrando os ambientes, garantindo mais liberdade para aproveitar a vida em família e reunir amigos.



- Imagens meramente ilustrativas

ÁREA DE LAZER

Em um Residencial como o Charlotte, o lazer também tem que ser exclusivo, aqui você encontra atrações para crianças, adolescentes e adultos poderem se divertir, movimentar e claro, relaxar, tudo isso em um só andar, na Cobertura.

Entretenimento e conveniência na medida certa, com direito a uma vista exuberante de Poços de Caldas.



- ① Piscina aquecida e ozonizada;
- ② Área Gourmet;
- ③ Salão de Festas;
- ④ SPA;
- ⑤ Espaço Mulher;
- ⑥ Espaço Kids;
- ⑦ Rooftop;
- ⑧ Academia;
- ⑨ Sauna.

-Todas as áreas comuns são mobiliadas e equipadas.
- Imagens meramente ilustrativas

ACADEMIA

MOSTRE PARA PREGUIÇA QUEM É QUE MANDA!



SPA

LOCAL PERFEITO PRA RELAXAR E NÃO SE PREOCUPAR
COM NINGUÉM, ALÉM DE VOCÊ.



- Imagens meramente ilustrativas

PISCINA

JÁ DA PRA VER VOCÊ E SUA FAMÍLIA CURTINDO
MUITO AQUI!



SAUNA

EXTRAORDINÁRIA SENSACÃO DE RELAXAMENTO A SUA ESPERA



- Imagens meramente ilustrativas

ESPAÇO KIDS

ONDE A IMAGINAÇÃO DOS PEQUENOS DECOLA!



ESPAÇO MULHER

COM CONFORTO E COMODIDADE NO SEU MOMENTO!



- Imagens meramente ilustrativas

SALÃO DE FESTAS

COM ESSE ESPAÇO E ESTILO É IMPOSSÍVEL NÃO TER MOMENTOS FELIZES.



LOUNGE DE ESPERA

O CONFORTO E SEGURANÇA QUE VOCÊ PRECISA NO DIA A DIA



- Imagens meramente ilustrativas

ROOFTOP

FEITO ESPECIALMENTE PARA VOCÊ DESCANSAR APÓS UM DIA AGITADO, CONTEMPLANDO A VISTA E O AR LIVRE.



CHURRASQUEIRAS

SABOREAR UM CHURRASCO, UM ALMOÇO OU MESMO INTERAGIR COM OS AMIGOS E FAMILIARES, IRÁ FAZER COM QUE O TEMPO PASSE NO SEU RITMO.



- Imagens meramente ilustrativas

FINANCIAMENTO COM A P&C

O financiamento direto com a CONSTRUTORA é sem burocracia.

FINANCIAMENTO CONOSCO FUNCIONA DA SEGUINTE FORMA:

- 10% de entrada;
- 10% em uma parcela com 12 meses;
- 10% até a entrega das chaves;
- Saldo residual pode ser dividido em até 180 parcelas com juros fixos a iniciarem 30 dias após a entrega das chaves.

INÚMEROS BENEFÍCIOS DO FINANCIAMENTO DIRETO COM A CONSTRUTORA, ENTRE ELES:

- Negociação sem intermediários;
- Aprovação de crédito simplificada
- Taxas e prazos mais claros e muitas outras vantagens



GRUPO RODRIGUES


Desde 1985 negociando
apenas de um jeito: o certo!

- Imagens meramente ilustrativas


INFORMAÇÕES E VENDAS




 Rua Prefeito Chagas, 305, sala 602, Centro Empresarial Manhattan,
Centro, Poços de Caldas, MG

 (35) 3712-6317  (35)99250-3152

 www.gruporodrigues.com

 primeimoveis@gruporodrigues.com

 [/peconstrutoraeeincorporadora](https://www.facebook.com/peconstrutoraeeincorporadora)