

2045 VISION

VERTRETUNG INTERNATIONAL :
MD | Wolfgang Stemmer

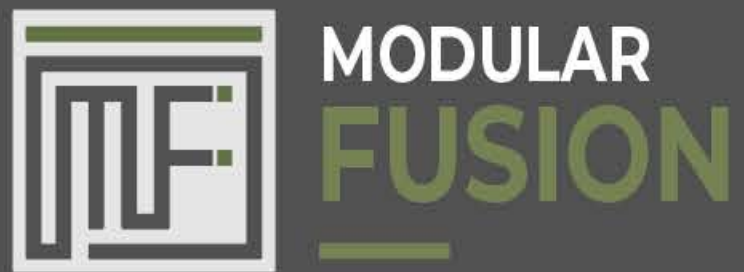
VERTRETUNG DEUTSCHLAND :
MD | Christian Lutra

MODULAR FUSION

Ihre modulare Zukunft beginnt Hier und Jetzt!
Modularer Wohnraum neu gedacht



 **ZUKUNFT**
WOHNEN



„Modularer Wohnraum neu gedacht
– **nachhaltig, smart und flexibel.**
Entdecken Sie unsere Lösungen für
moderne Wohnbedürfnisse.“

„Nachhaltigkeit trifft Innovation – Bei
Modular Fusion (MF) kombinieren wir
hochwertigen Holzinneausbau und
unserem patentierten Leichtmetall-
bauverfahren mit sicherer und
innovativen Smart-Home-Technologie,
um zukunftsfähige Wohnräume zu
schaffen.“





TABEL OF

CONTENT [INHALT]

WILLKOMMEN BEI MF	01
DIE QUAL DER WAHL	02
ZEITLOS SCHÖN	03
WIR DENKEN MODULAR	04
MODERN UND FLEXIBEL	05
MF AUSBAUSTUFEN	06
WARUM MODULAR FUSION	07
ZUKUNFT MODULAR	08



WIR FREUEN UNS DICH **KENNENZULERNEN**

Der erste Schritt zu Ihrem neuen Zuhause beginnt mit einem kostenlosen persönlichen Gespräch. In diesem unverbindlichen Termin ermitteln wir gemeinsam, welche Wohnmodule und Ausbaustufen am besten zu Ihren individuellen Bedürfnissen passen.

Unser Ziel ist es, Ihre Wünsche zu verstehen und eine maßgeschneiderte Lösung zu entwickeln, die genau zu Ihnen passt. Vereinbaren Sie jetzt Ihr persönliches Beratungsgespräch und machen Sie den ersten Schritt in Richtung Ihres Traumhauses!

ZUKUNFT.WOHNEN



Investition

Durch unsere hocheffiziente, patentierte und hochinnovative Bauweise können wir hier bei der MF sehr lukrative Renditen garantieren.



Projektplanung

Mit unserem erfahrenen und hochqualifizierten Team erarbeiten wir gemeinsam mit Ihrer Traumimmobilie.

WIE GEHT ES WEITER?

DIE QUAL DER WAHL

Der zweite Schritt auf dem Weg zu Ihrem individuellen Wohnmodul ist die Auswahl des passenden Moduls. Auf Basis Ihrer Bedürfnisse und Vorlieben, die wir im ersten Gespräch ermittelt haben, stellen wir Ihnen verschiedene Modulvarianten vor.

Das perfekte Modul für Ihre Zukunft - und - Warum die richtige Wahl entscheidend ist



Finanzierung & mehr

Lassen Sie sich noch Heute von unseren Finanzierungs-u. Versicherungsexperten zu Ihrem Bauprojekt beraten.



Beratung

Bei der Modular Fusion LLC hat die absolute Kundennähe und die damit verbundene inhaltliche Transparenz oberste Priorität. Sprechen Sie mit unseren Experten.

01

ZEITLOS SCHÖNES INTERIORDESIGN

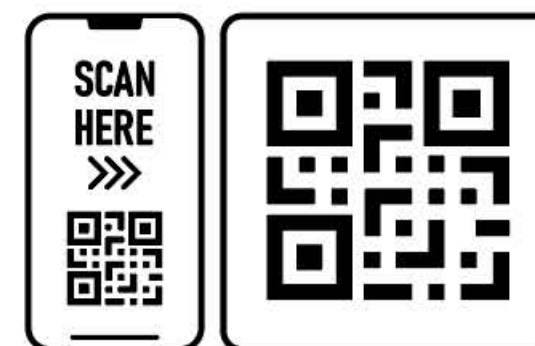
Diese reichen von kompakten Einheiten bis hin zu großzügigen Wohnlösungen. Gemeinsam prüfen wir, welches Modul am besten zu Ihrem Lebensstil, Ihrem Budget und Ihren Zukunftsplänen passt. So stellen wir sicher, dass Ihr neues Zuhause nicht nur funktional, sondern auch perfekt auf Sie zugeschnitten ist.



02 **WIR DENKEN MODULAR**

BECAUSE **SIZE** MATTERS

Nachhaltigkeit, Effizienz, Individualität und Smart-Home Innovation bilden das Fundament moderner Wohnkonzepte. Nachhaltigkeit fördert den verantwortungsvollen Umgang mit Ressourcen, sei es durch den Einsatz umweltfreundlicher Materialien oder die Reduzierung des Energieverbrauchs.



Effizienz bedeutet dabei, Wohnräume so zu gestalten, dass sie sowohl in ihrer Bauweise als auch im alltäglichen Betrieb wirtschaftlich und energiesparend funktionieren.

MODELL LOOM | M03

Von 28m² bis zu einer Größe von über 240m² Wohnfläche - beliebig kombinierbar.

03

Blackbox: Das Modul wird in der Ausbaustufe „BLACKBOX“ wie folgt ausgeliefert:

Vollmontage des Rahmens, technische Integration der Medien und Netzwerke, Fenster, Türen und Festverglasung, Dacheindeckung, Fassadenarbeiten.



UNSERE AUSBAUSTUFEN

Bei der MF | Modular Fusion bieten wir unsere Module grundsätzlich in drei möglichen Ausbaustufen an. Sie können zwischen der **Variante Blackbox** (das Ausbauhaus), der **Variante Whitebox** (Teilmöbliert) und der **Variante TurnKey**, also der schlüsselfertigen Ausführung wählen.



04

Whitebox: Kaufen Sie Möbel und Geräte nach Ihrem Geschmack und ziehen Sie ein. Das Modul in der Ausbaustufe „WHITEBOX“ umfasst folgende Gewerke: Vollmontage des Modulrahmens, technische Integration der Medien und Netzwerke, Fenster, Türen und Festverglasung, Dacheindeckung, Fassadenarbeiten, Innenraum-Dekor, Fliesen, Fußböden, Sanitäranlagen, Elektroinstallationen, Türen.

05

Turnkey: Sie bestellen, wir liefern und montieren ihr neues, voll möbliertes Modulhaus. Jedes einzelne Möbelstück wird in unserem eigenen Werk speziell für Ihre Wünsche und Bedürfnisse gefertigt.

WICHTIGER HINWEIS

Bitte sprechen Sie mit unseren Experten über die möglichen Ausbauvarianten, und informieren Sie sich auch über die vielseitigen Dienstleistungen, die wir Ihnen sehr gerne zusätzlich im Rahmen Ihres Bauprojektes anbieten können.
Von der Planung bis zum Einzug - Alles aus einer Hand!



Als Unternehmen legen wir bei Modular Fusion größten Wert auf die vier Säulen unserer Bauphilosophie: Nachhaltigkeit, Effizienz, Individualität und Smart-Home-Innovation.



Kurze Bauzeit: Dank der modularen Bauweise deutlich schneller fertiggestellt als herkömmliche Bauprojekte.



Hohe Qualität durch die Verwendung von zertifizierten, langlebigen Materialien & patentierter Technologie.



Maximale Flexibilität: Modularer Aufbau erlaubt Erweiterungen und Anpassungen zu jedem Zeitpunkt.



Nachhaltigkeit & Umweltschutz: Alle unsere Gebäude erfüllen die höchsten Standards in puncto Energieeffizienz und Umweltfreundlichkeit.





MF . BAUT . ZUKUNFT

THE FUTURE IS NOW

Wir schaffen Räume, die nicht nur höchsten Ansprüchen im Punkto Qualität, Innovation, Nachhaltigkeit und Effizienz genügen, sondern auch die Zukunft des Wohnens vollkommen neu definieren.





MF | MODULAR HOME

MODELL LOOM M05

Das Modell LOOM M05 verfügt über eine Wohnfläche von 53.3m². Es eignet sich hervorragend als Zweitwohnsitz, Feriendomizil, Anlageobjekt oder Gästehaus. Durch den effizient geplanten Wohnraum und die im eigenen Werk gefertigten Einbaumöbel können wir selbst den höchsten Qualitätsansprüchen gerecht werden.

Das M05 kann, wie jedes unserer Modulhäuser, beliebig erweitert werden. Sprechen Sie noch heute mit einem unserer Experten, oder buchen Sie bequem einen Termin vor Ort über unsere Internetseite. Gerne senden wir Ihnen auch ein ausführliches Datenblatt zu diesem Produkt via E-mail zu.



WOHNFLÄCHE.53M2



Märkte & Chancen

Die demografische Entwicklung zeigt einen klaren Trend: Die Gesellschaft wird älter, und die Zahl der Ein- und Zwei-Personen-Haushalte nimmt zu. Gleichzeitig wächst die Nachfrage nach barrierefreiem Wohnraum, der den Bedürfnissen älterer Menschen und Menschen mit Unterstützungsbedarf entspricht.

MF | Modulpalette

Scannen Sie ganz einfach und unkompliziert diese QR-Codes, und verschaffen sich einen Überblick über die MF | Modulpalette. Gerne informieren Sie unsere Experten über offen Fragen und Produktdetails.





M03 | Ausstattungsmerkmale



01



01



01



01



01



01



TurnKey : Schlüsselfertiges Bauen! Wir liefern Ihnen zuverlässig alles aus einer Hand.



WhiteBox : Wir liefern Ihnen die Module voll funktionsfähig und teilmöbliert direkt zu Ihrer Baustelle.



BlackBox : Für die "Macher" unter Ihnen liefern wir das MF-Modulausbauhaus Ihrer Wahl direkt zur ausgewiesenen Baustelle.





Märkte & Chancen

Die demografische Entwicklung zeigt einen klaren Trend: Die Gesellschaft wird älter, und die Zahl der Ein- und Zwei-Personen-Haushalte nimmt zu. Gleichzeitig wächst die Nachfrage nach barrierefreiem Wohnraum, der den Bedürfnissen älterer Menschen und Menschen mit Unterstützungsbedarf entspricht.

MF | Modulpalette

Scannen Sie ganz einfach und unkompliziert diese QR-Codes, und verschaffen sich einen Überblick über die MF | Modulpalette. Gerne informieren Sie unsere Experten über offen Fragen und Produktdetails.



LUXUS IN MODULARER PERFEKTION

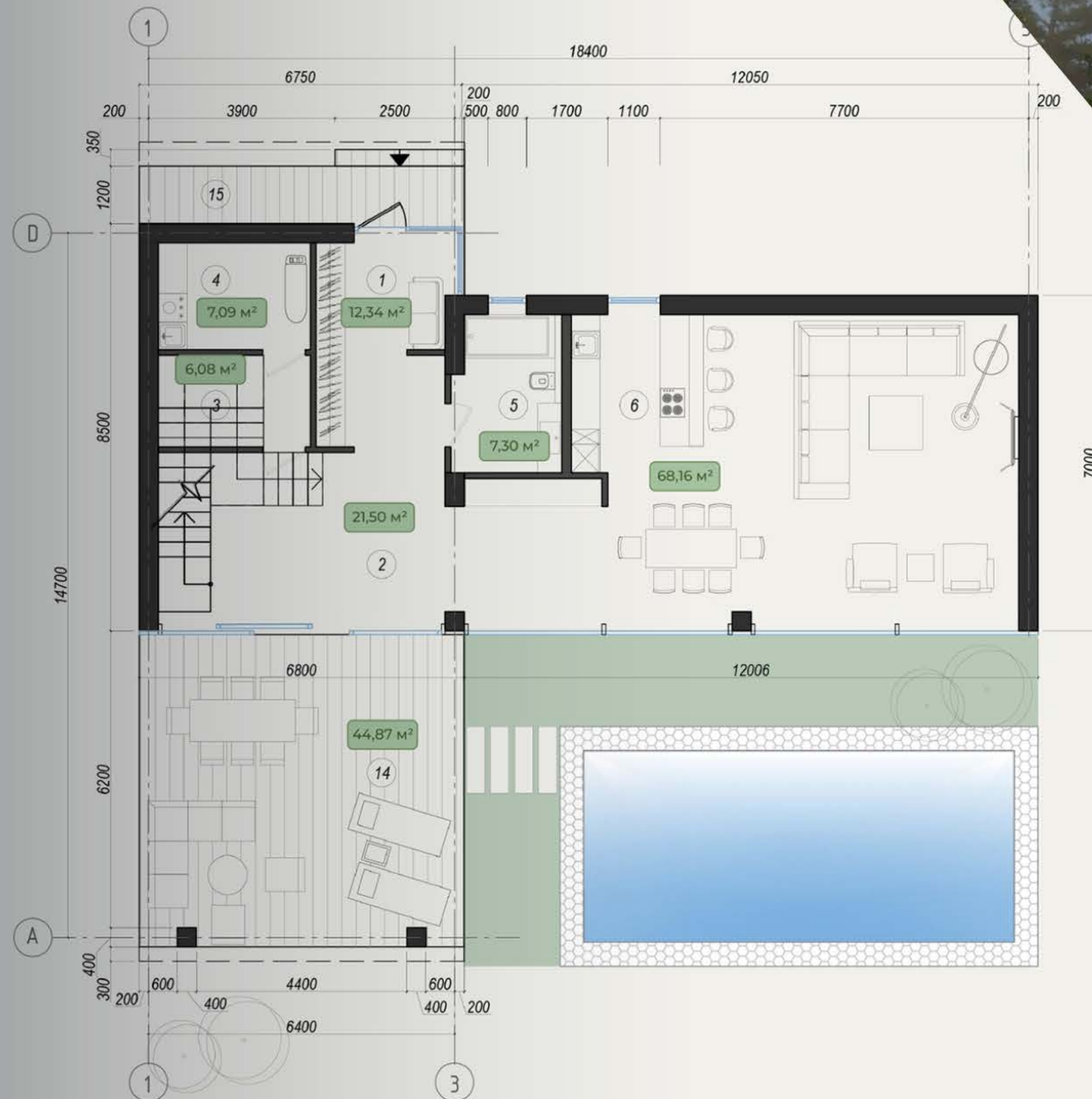
MODELL SKYFALL

Das auf dem Bild sichtbare **Modell "Skyfall"** verkörpert das Beste aus moderner Architektur und nachhaltiger Bauweise. Gefertigt in unserer patentierten DWS-Bauweise (Dual Wall System), kombiniert es höchste Effizienz mit einem einzigartigen Design. Auf zwei Ebenen bietet "Skyfall" großzügige 210 m² Wohnfläche, die keine Wünsche offenlassen.

Dieses Haus ist nicht nur ein Zuhause, sondern eine Investition in die Zukunft. **Gestalten Sie Ihr Traumhaus – gemeinsam mit uns.** Sprechen Sie mit unseren Experten über die herausragenden Eigenschaften unserer Häuser.



1st floor



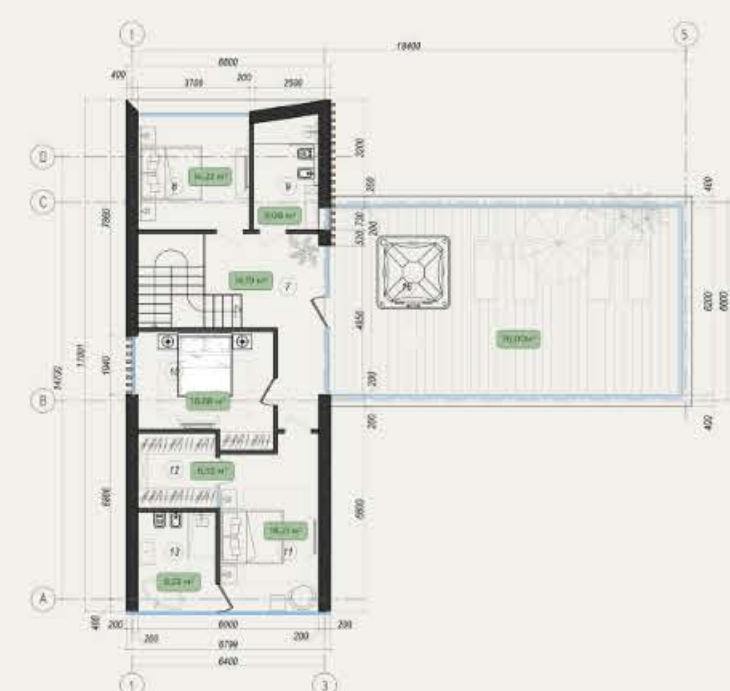
SKYFALL | Ausstattungsmerkmale



TurnKey : Schlüsselfertiges Bauen! Wir liefern Ihnen zuverlässig alles aus einer Hand.

WhiteBox : Wir bauen das von Ihnen bestellte Haus auf Ihrer Baustelle bis zur Ausbaustufe "teilmöbliert" aus. Den Rest gestalten Sie ganz nach Ihren Vorstellungen.

2nd floor





Wir von der Modular Fusion LLC laden Sie dazu ein, Teil einer Baurevolution zu werden, die Innovation, Nachhaltigkeit und Individualität vereint. Unsere modularen Konzepte ermöglichen es Ihnen, Ihr Zuhause oder Projekt ganz nach Ihren Vorstellungen zu realisieren – flexibel, modern und effizient.



GET IN TOUCH



Adresse

Am Stadtwald 1
96676 Eschenbach
Deutschland / Bayern



Kontakt Daten

Tel.: +49 (0) 151 21259408
E-mail: info@modular-fusion.com

Tel.: +49 (0) 151 223 057 09
E-mail: w.stemmer@modular-fusion.com



<https://modular-fusion.com>



<https://modular-fusion.de>